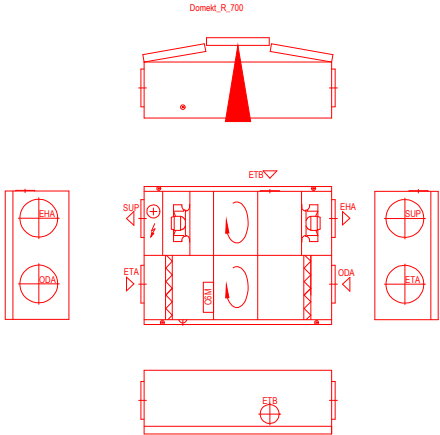
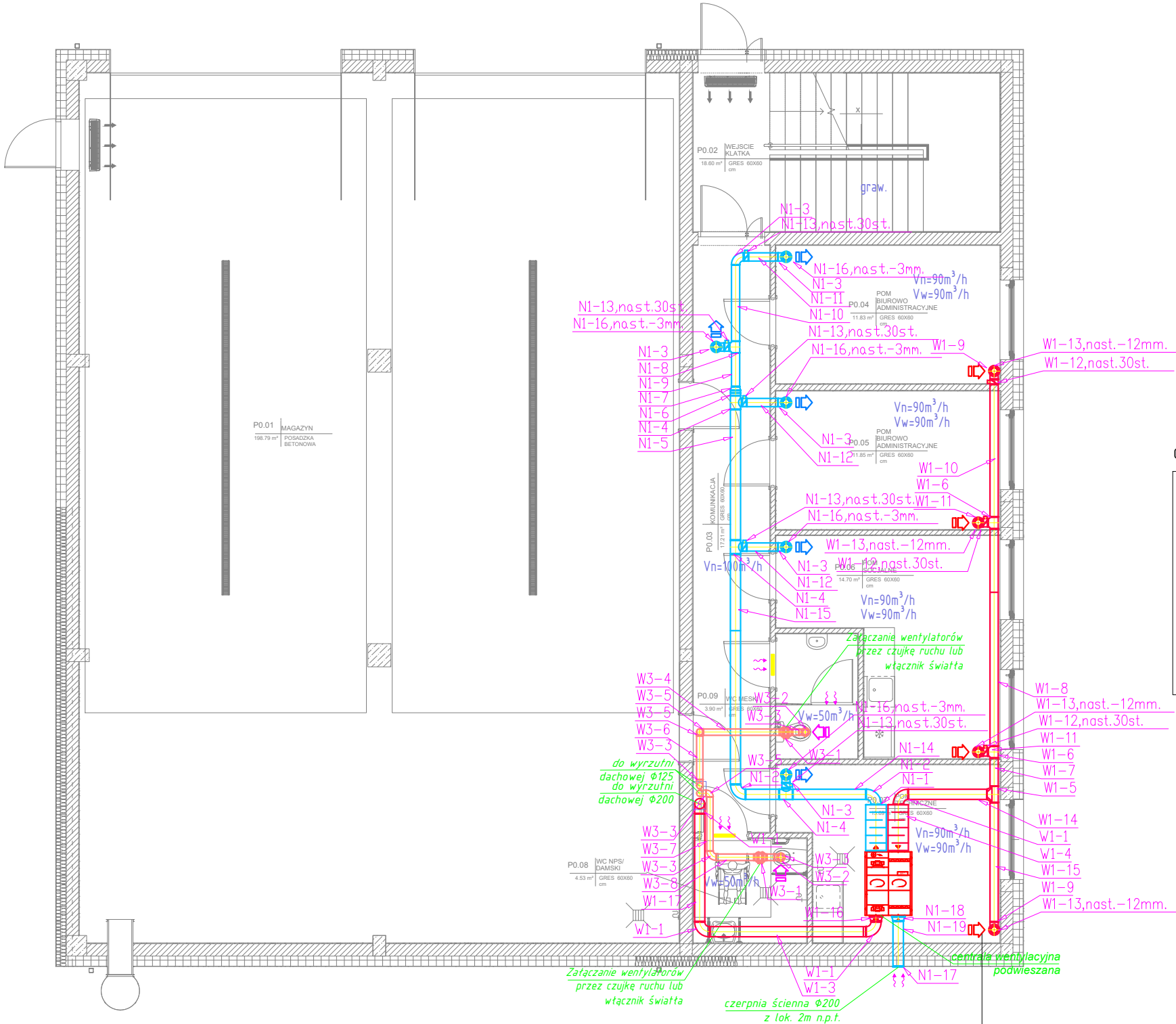


centrala wentylacyjna  
podwieszana przykładowa



OZNACZENIA WENTYLACJA MECHANICZNA:

- NI - Układ nawiewny 1
- WI - Układ wywiewny 1
- W2 - Układ wywiewny 2
- W1 - Wywiewnik
- N1 - Nawiewnik
- Vn=1000 m³/h - Całkowita ilość powietrza naw. do pom.
- Vw=1000 m³/h - Całkowita ilość powietrza wyw. z pom.
- Vn=500 m³/h - Ilość powietrza naw. przez jeden nawiewnik
- Vw=500 m³/h - Ilość powietrza wyw. przez jeden wywiewnik
- - Klatka transferowa

KUBATUROWE SP. Z O.O.  
PLAC BANKOWY 2, 00-095 WARSZAWA  
☎ : 692 300 340      ✉: biuro@adaptacje24.pl  
www.ADAPTACJE24.pl

TEMAT:	BUDOWA BUDYNKU .....		
INWESTOR:	.....	BRANŻA:	
ADRES:	Dz.: NR .....	SANITARNA	
NAZWA RYS.	RZUT PARTERU - INSTALACJA WENTYLACJI MECHANICZNEJ	SKALA:	1:100
STADIUM:	PROJEKT TECHNICZNY	DATA:	2026
PROJEKTANT:	mgr inż. Daniel Wiśniewski upr. bud. KUP/0152/PWOS/13 spec. instalacje sanitarne	NR RYS.	
SPRAWDZAJĄCY:	mgr inż. Jan Wiśniewski upr. bud. KUP/0053/POOS/11 spec. instalacje sanitarne		